

LEOPARD™ Активная акустическая система



<https://muzcentre.ru/>



Компактные компоненты линейных массивов LEOPARD отличаются высокой мощностью, отличной читаемостью звука и очень низким уровнем искажений. Они призваны дополнить линейку Meyer Sound LEO®, отмеченную наградами профессиональной звуковой индустрии. LEOPARD обладает всеми основными достоинствами старших моделей LEO-M™ и LYON™: активный дизайн, облегчающий коммутацию, линейность частотной характеристики и точный контроль направленности.

LEOPARD — это новое слово в дизайне линейных массивов. Компактный, легкий массив с исключительной фазовой когерентностью и постоянством



покрытия — это действительно технологический прорыв. LEOPARD универсален: сфера его применения может варьироваться от небольших залов до крупных акустических комплексов на больших площадках. Инновационный усилитель, волновод для новых ВЧ-драйверов оригинальной конструкции — акустическая система воспроизводит любую музыку с минимальными искажениями во всем динамическом диапазоне. LEOPARD одинаково хорош как для речи и классической музыки, так и для тяжелого рока и электронных танцевальных ритмов. Громкоговорители оптимизированы для работы с минимально обработанным сигналом: для получения качественного звука нужно просто распаковать системы.

Благодаря компактным размерам массивы LEOPARD очень легко конфигурировать и собирать. Небольшой вес и маленькая высота существенно облегчают с подвес массива в небольших и средних залах,

где могут быть жесткие нормы по нагрузке на потолочные конструкции. При туровой работе массив может легко наращиваться до требуемой мощности. LEOPARD оборудован новым высокоэффективным усилителем класса D: низкий уровень искажений — это его заслуга. Усилитель и блок управления смонтированы в компактном блоке, который легко заменить даже в полевых условиях в случае неисправности.

Для воспроизведения низких частот массив LEOPARD дополняется компонентами 900-LFC: массив формируется без дополнительных переходных элементов подвеса. Обе акустические системы отличаются универсальностью, отличным соотношением «мощность/размер» и высокой эффективностью.

Помимо функционирования в составе самостоятельного массива, LEOPARD может использоваться как дополнительный заполняющий громкоговоритель в системах LEO-M и LYON.

LEOPARD™ могут управляться процессором Meyer Sound Galileo Callisto™ 616, обеспечивающим матричную маршрутизацию, выравнивание громкоговорителей и обработку звука для различных компонентов массива. Оптимизация работы систем, в состав которых входят компоненты LEOPARD, производится при помощи программного обеспечения Meyer Sound MAPPTM. Контроль за работой и параметрами массива осуществляется системой Meyer Sound RMSTM, совместимой с Windows® и Mac OS®

LEOPARD комплектуется системой подвеса Meyer Sound QuickFly™ с GuideALinks™6 позволяющими легко устанавливать нужные углы в диапазоне от 0,5 до 15°. LEOPARD может комплектоваться подвесами MG-LEOPARD/900, тележкой для перевозки MCF-LEOPARD, кронштейнами PBF-LEOPARD и переходным элементом MTF LYON/LEOPARD.



ОСОБЕННОСТИ И ПРЕИМУЩЕСТВА МОДЕЛИ

- Компактный кабинет небольшой площади, обладающий уникальным отношением «мощность/размер».
- Высокая пиковая мощность при исключительно низком уровне искажений.
- Активный дизайн упрощает монтаж и коммутацию системы, увеличивает надежность.
- Широкий спектр вариантов подвеса и установки в стеки.
- Простота интеграции с Meyer Sound LYON, 900-LFC и 1100-LFC

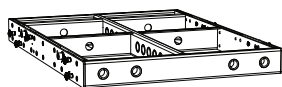
ПРИМЕНЕНИЕ

- Небольшие и средние туровые или инсталляционные массивы.
- Клубы, театры, дома культуры, залы заседаний, парки развлечений
- Даунфил, мидфил или сайдфил для LYON, мидфил, сайдфил и аутфил для LEO-M

АКСЕССУАРЫ

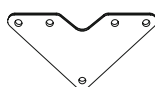
Многофункциональное крепление MG-LEOPARD/900

Предназначено для подвеса массивов LEOPARD и 900-LFC, а также установке в стеки.



V-образный кронштейн MVP

Устанавливается на многофункциональное крепление MG-LEOPARD/900 и служит для точной настройки горизонтальной направленности массивов Leopard и 900-LFC.



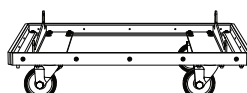
Кронштейн PBF (Pull-back Frame) для LEOPARD

Для дополнительного отклонения подвешенных массивов LEOPARD и 900-LFC, а также наклона стеков вниз.



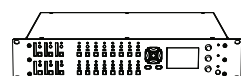
Специальная колесная тележка MCF-900

Предназначена для транспортировки четырех LEOPARD, позволяет существенно упростить сборку/разборку массива.



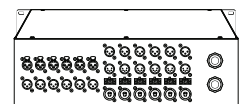
Процессор Callisto 616

Управляет массивами Meyer Sound, осуществляет матричную маршрутизацию сигнала (6x16), задержку и частотную коррекцию при помощи программного обеспечения Compass.



Распределительный модуль MDM-5000

Для маршрутизации аудиосигналов, распределения питания и передачи сигналов управления/контроля.



ТЕХНИЧЕСКИЕ ХАРАКТЕРИСТИКИ LEOPARD

Акустические¹

Диапазон частот ²	55–18000 Гц
Фазовая характеристика	92–18000 Гц ±30°

Громкоговорители

НЧ	2x9" громкоговорителя с увеличенным ходом мембраны
ВЧ ²	3" компрессионный драйвер на волноводе постоянной направленности запатентованной конструкции

Аудиовходы

Разъемы ³	3- или 5-контактные XLR, вход и выход с разрыва контура усилителя
----------------------	---

Усилитель

Тип	3-канальный с разомкнутым контуром, класса D
-----	--

Питание

Разъемы	Вход PowerCON 20, выход с контура (loop output)
Рекомендуемое напряжение	100-240 В~, 50–60 Гц
Срабатывание защиты	90 В~ на включение, 265 В~ срабатывание предохранителя
Макс. ток длит. режима	3,0 А RMS (115 В~); 1,5 А RMS (230 В~); 3,4 А RMS (100 В~)

Управление и контроль RMS

Передача всех параметров усилителя головному управляющему компьютеру по 2-проводной витой паре

Размеры и конструкция

Размеры	26,93" Ш x 11,11" В x 21,66" Г (684 мм x 282 мм x 550 мм)
Вес	75 lbs (34,0 кг)
Корпус	Многослойная фанера с текстурным покрытием черного цвета
Лицевая часть	Защитная сетка + акустический поролон
Элементы подвеса	GuideALinks с отклонением 0-5°, быстрьсъемные штифты, съемные ручки для переноски
Нагрузка	Крепление MG-LEOPARD/900 выдерживает 23 LEOPARD (фактор безопасности 5:1) или 20 LEOPARD (фактор безопасности 7:1) с некоторыми ограничениями

ПРИМЕЧАНИЯ

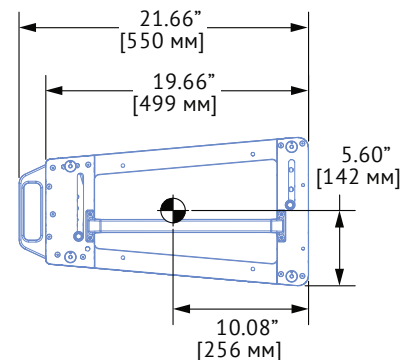
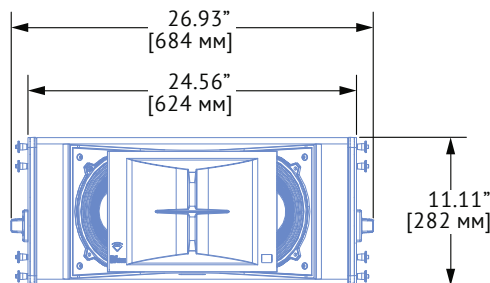
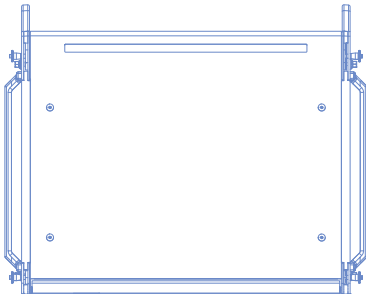
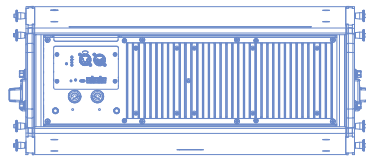
- ¹ По расчетам для системы громкоговорителей, полученных при помощи программного обеспечения MAPP
- ² Рекомендуемый максимальный диапазон частот. Зависит от нагрузки и акустики помещения.
- ³ 5-контактный XLR предназначен для передачи/приема аудиосигнала и данных RMS.

LEOPARD 04.243.004.02 C

© 2015
Meyer Sound Laboratories Inc.
Все права защищены

Meyer Sound Laboratories inc.
2832 San Pablo Avenue
Berkeley, CA 94702

Тел: +1 510 486.1166
Факс: +1 510 486.8356
techsupport@meyersound.com
www.meyersound.com



АРХИТЕКТУРНЫЕ СПЕЦИФИКАЦИИ

Акустическая система является компактным активным компонентом линейного массива. Модель отличается низким уровнем искажений и равномерностью частотной характеристики во всем диапазоне. LEOPARD оснащается 3" компрессионным драйвером, соединенным с рупором постоянной направленности через запатентованный волновод и двумя 9" НЧ-громкоговорителями с увеличенным ходом мембраны.

Акустическая система оснащена встроенным процессором и 3-канальным усилителем класса D с разомкнутым контуром. Процессор осуществляет частотную и фазовую коррекцию, а также выполняет функции защиты громкоговорителя. Технические

параметры LEOPARD должны быть следующими (замер с разрешением 1/3 октавы): диапазон частот 55–18000 Гц, фазовая характеристика 92–18000 Гц ±30°. Входы и выходы выполняются на 3- или 5-контактных разъемах XLR. 3-контактные разъемы предназначены только для передачи аудиосигнала, 5-контактные – аудио и сигнал RMS.

Блок питания с функцией мягкого старта оснащен фильтром электромагнитных помех и блоком защиты от перепадов напряжения. Требования по питанию таковы: 100, 110 или 230 В~, 50-60 Гц. Рабочий диапазон напряжений 100-240 В~, 50-60 Гц. Разъемы питания – PowerCON 20. Максимальный ток длительного режима: 3,0 А RMS при 115 В, 1,5

А RMS при 230 В, 3,4 А RMS при 100 В. Акустическая система оборудована модулем удаленного мониторинга RMS.

Все компоненты монтируются в проветриваемом корпусе из многослойной фанеры с черным текстурным покрытием. Корпуса укомплектованы элементами подвеса GuideALinks с возможностью регулировки углов 0,5-15°. Громкоговоритель защищается слоем акустического поролона и стальной решеткой с восьмиугольной ячейкой, покрытие – порошковое, черного цвета. Размеры корпуса составляют 26,93" Ш x 11,11" В x 21,66" Г (684 мм x 282 мм x 550 мм).

Название AC – Meyer Sound LEOPARD.